



ALBERTANI
CORPORATES SPA



Pagano geomm. Arturo & Mauro
Via Corsica, 305
25125 - Brescia
I T A L I A
Tel+fax: 030.225026
cell.1: 335.456317
cell.2: 331.6179057
E-mail: pagart@alice.it
www.paganostc.com

XI Δ M

PANNELLI STRUTTURALI A STRATI INCROCIATI PER PARETI E SOLAI
A DISTINTA, STANDARD, LAVORATI SU DISEGNO

TECSOL

IL PRODOTTO

I pannelli a strati incrociati XILAM sono prodotti negli stabilimenti Albertani Corporates di Mondolfo (PU) con una moderna linea di incollaggio, secondo i più elevati standard europei. L'esperienza nella lavorazione e nell'incollaggio del legno oltre che del suo impiego per uso strutturale fanno dei pannelli XILAM di Albertani Corporates un materiale da costruzione affidabile e sicuro.

Il pannello XILAM è stabile, facile e veloce da installare, adatto all'impiego in zone ad alto rischio sismico, ecologico ed eco-sostenibile e ha alte performances termiche e statiche.

I nostri impianti permettono di fornire pannelli già lavorati con aperture per porte e finestre, fresature per gli impianti elettrici, tagli e scassi per l'assemblaggio degli elementi fra loro, con tempi di consegna ridotti e vari livelli di finitura esterna.



Pagano geom. Arturo & Mauro
Via Corsica, 305
25125 - Brescia
I T A L I A
Tel+fax: 030.225026
Cell.1: 335.456317
Cell.2: 331.6179057
E-mail: pagart@alice.it
www.paganostc.com



I pannelli XILAM permettono una grandissima flessibilità di impiego e velocità di realizzazione.

Ideali per pareti e solai, possono essere lavorati a distinta, in versione standard o su disegno. Lo spessore complessivo varia dai 60 ai 280 mm; il numero di strati da 3 a 7.

Le loro caratteristiche prestazionali sono eccezionali: altissimo potere coibente e isolante per un materiale integralmente naturale.

Albertani Corporates, tramite la divisione ALBECASE, realizza edifici finiti, chiavi in mano. Eleganti ville private così come scuole, edifici polifunzionali, strutture sanitarie e palazzine adibite a civile abitazione nascondono la medesima tecnologia costruttiva dei pannelli a strati incrociati XILAM.

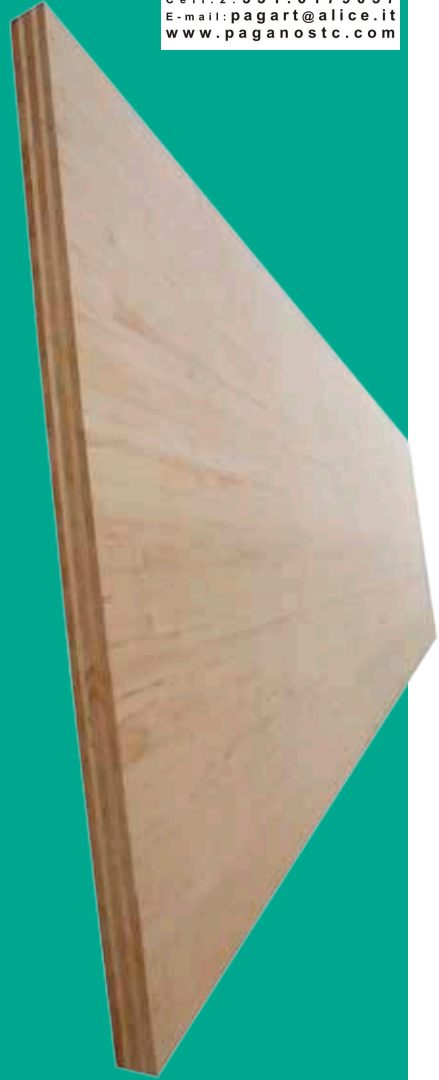


Pagano geomm. Arturo & Mauro
Via Corsica, 305
25125 - Brescia
I T A L I A
Tel+fax: 030.225026
Cell.1: 335.456317
Cell.2: 331.6179057
E-mail: pagart@alice.it
www.paganostc.com

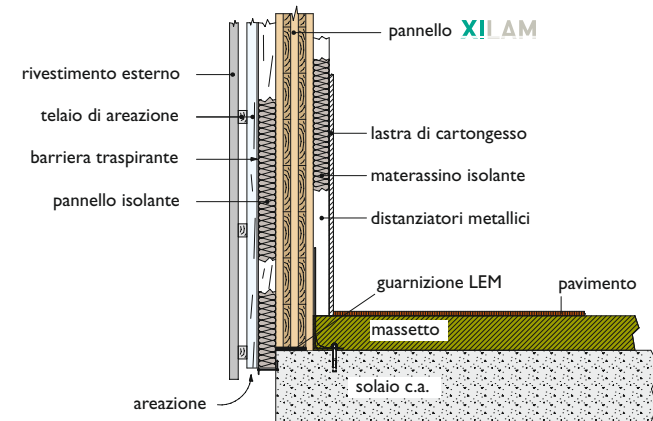
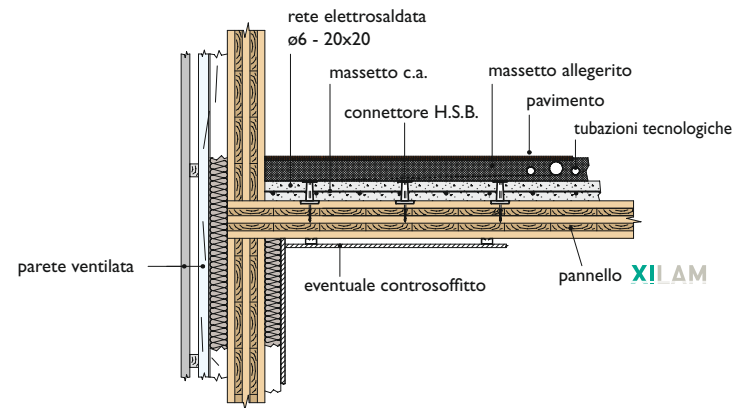
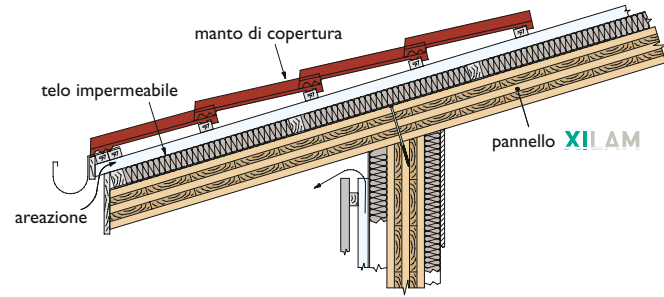
PANNELLO XILAM

**SERVIZI
TECNICI
COMMERCIALI**
Pagano

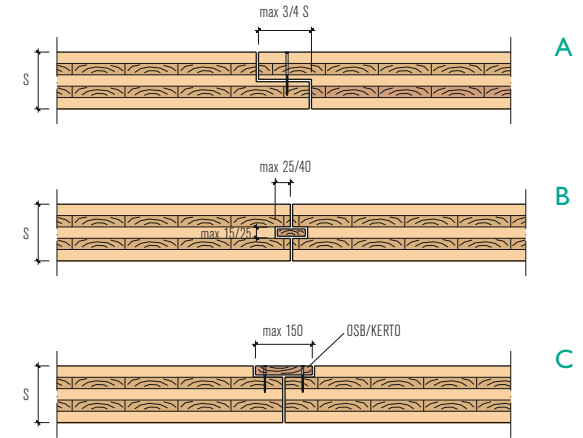
Pagano geom. Arturo & Mauro
Via Corsica, 305
25125 - Brescia
I T A L I A
Tel+fax: 030.225026
Cell.1: 335.456317
Cell.2: 331.6179057
E-mail: pagart@alice.it
www.paganostc.com



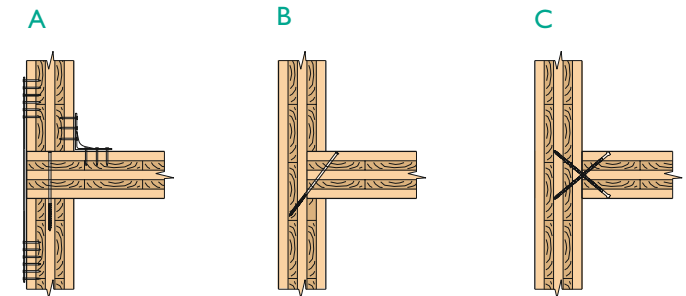
SISTEMI COSTRUTTIVI



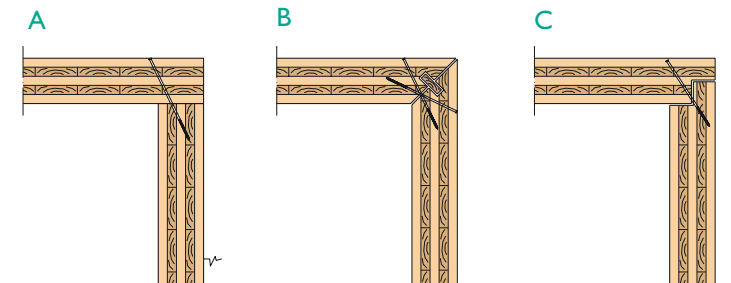
GIUNZIONI PANNELLI NEL PIANO



GIUNZIONI PANNELLI SOLAIO_PARETE



GIUNZIONI PANNELLI AD ANGOLO



PANNELLO MULTISTRATO INCROCIATO A GRANDE FORMATO

CARATTERISTICHE TECNICHE

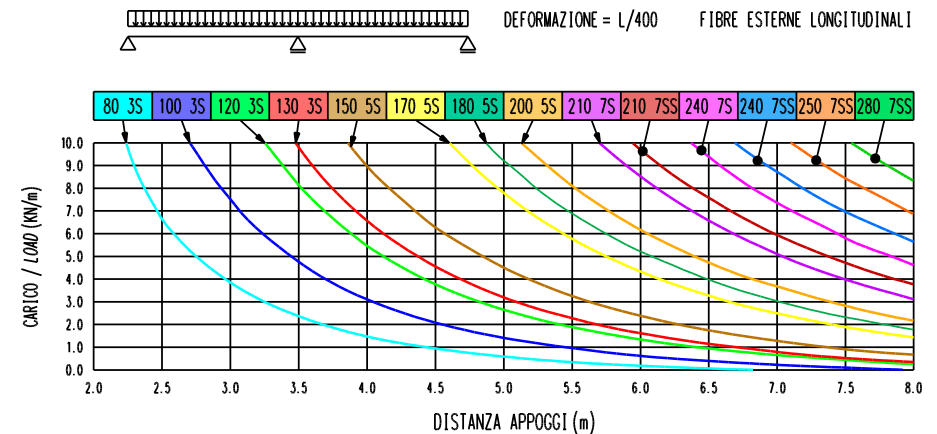
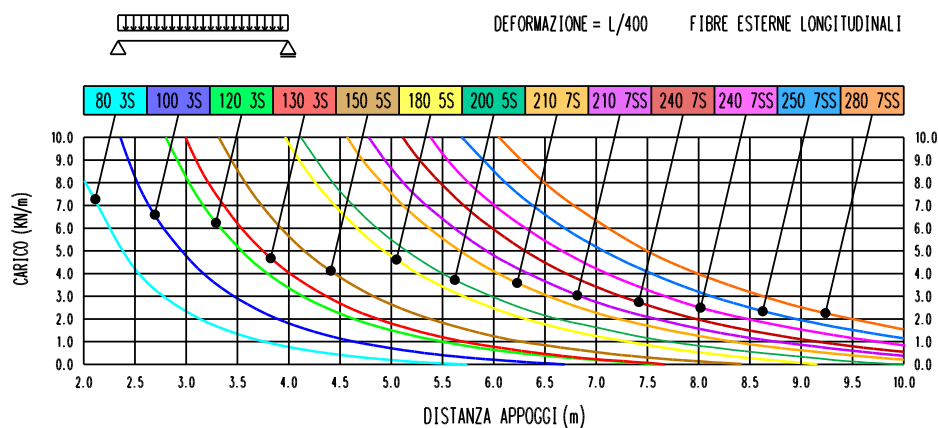
Composizione	Strati sovrapposti a fibratura incrociata 90°
Numero strati	3,5,7,9 e 11 assemblaggio simmetrico
Umidità del legno	12 ± 2%
Dimensione	Larghezza ≤ 3 metri, lunghezza ≤ 18 metri, spessore da 60 a 280 mm
Variazione di forma	In direzione longitudinale dell'elemento 0,010% per % di variazione dell'umidità del legno In direzione trasversale dell'elemento 0,025% per % di variazione dell'umidità del legno
Isolamento acustico	39 dB (spessore 168 mm)
Omologazione	Benestare Tecnico Europeo ETA-12/0172
Essenza	Abete Rosso, Pino Silvestre. Larice su specifica richiesta
Incollaggio	Conforme a EN 301 Typ I
Conducibilità termica	$\lambda = 0,13 \text{ W/(m}\cdot\text{K)}$
Capacità termica	$c = 1,6 \text{ kJ/kg}\cdot\text{K}$
Resistenza alla diffusione	$\mu = 50\text{-}200$
Reazione al fuoco	D, s2, d0
Classe di resistenza delle lamelle	Strati esterni C24 secondo EN338 Strati interni C18 ≤ 30% e C24 ≥ 70% secondo EN338



Pagano geomm. Arturo & Mauro
Via Corsica, 305
25125 - Brescia
I T A L I A
Tel + fax: 030.225026
Cell. 1: 335.456317
Cell. 2: 331.6179057
E-mail: pagart@alice.it
www.paganostc.com

Le caratteristiche del materiale per il dimensionamento del pannello secondo EN1995-1-1 dovranno essere valutate in accordo alle EN338 e EN1194

DIAGRAMMI STATICI

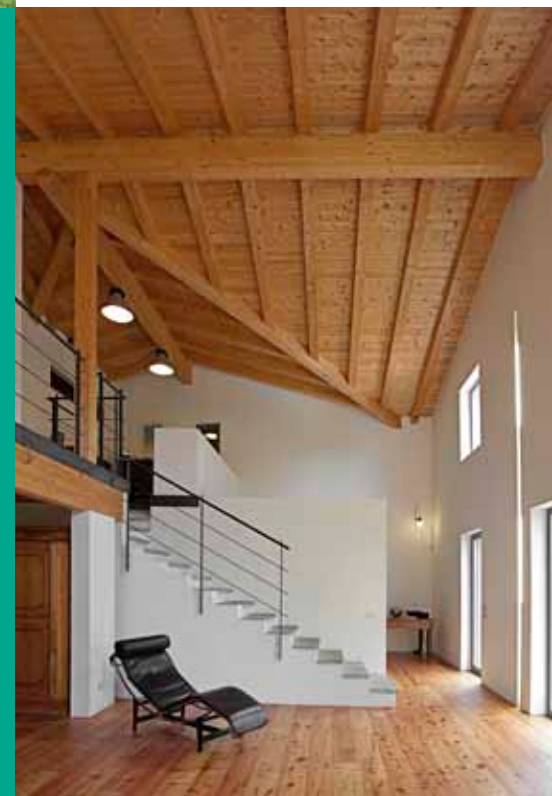


LE REALIZZAZIONI



 **SERVIZI
TECNICI
COMMERCIALI**
Pagano

Pagano geomm. Arturo & Mauro
Via Corsica, 305
25125 - Brescia
I T A L I A
Tel+fax: 030.225026
Cell. 1: 335.456317
Cell. 2: 331.6179057
E-mail: pagart@alice.it
www.paganostc.com



Struttura composta da quattro piani fuori terra
sita nel comune di Livigno (SO) a 2200 metri s.l.m.
Sotto: in fase di costruzione.

Qui sopra e in alto: residenza privata situata all'interno di un parco naturale.
Costituisce un eccellente esempio di costruzione innovativa rispetto
alla tipologia edilizia locale che semplifica il processo costruttivo senza
compromettere l'architettura della casa e le richieste formali dettate
dai vincoli paesaggistici.



SERVIZI
TECNICI
COMMERCIALI
Pagano

Pagano geom. Arturo & Mauro
Via Corsica, 305
25125 - Brescia
I T A L I A
Tel+fax: 030.225026
Cell.1: 335.456317
Cell.2: 331.6179057
E-mail: pagart@alice.it
www.paganostc.com



In questa pagina: il prestigioso progetto di riqualificazione urbana del Quartiere Le Albere, area ex-Michelin, a Trento, firmato da Renzo Piano.



Di fianco e sotto:
alcuni scorci di un'abitazione ad uso residenziale.



Pagano geomm. Arturo & Mauro
Via Corsica, 305
25125 - Brescia
I T A L I A
Tel+fax: 030.225026
cell.1: 335.456317
cell.2: 331.6179057
E-mail: pagart@alice.it
www.paganostc.com



Qui sopra e in alto: abitazioni e dettaglio balconi e frangisole in legno di larice siberiano, L'Aquila.
Gli edifici multipiano realizzati in Xilam sono ad altissima resistenza sismica.